



**GRANDTRAVELTHAILAND** (ใบอนุญาตเลขที่ 11/08616)

65 LARDPROW ROAD SOI.65 WANGTONGLANG BANGKOK 10310

TEL: 0-2539-3681 EMERGENCY CALL: 086-465-1295

www.grandtravelnewnormal.com , www.grandtravelthailand.com

@grandtrvelthailand

@grandtravel



# ฮ่องกง

เช็ควิน 4 วัดดัง เปิดรับความเฮง เสริมดวงโชคลาภ  
เพลิดเพลินวิวเขาวิคตอเรีย อีสระช้อปปิ้งย่านมงก๊ก

CEKH2

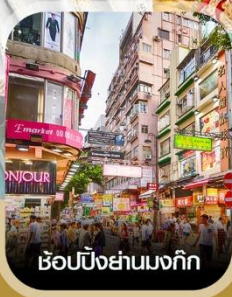
3วัน  
2คืน  
บินบ่าย  
กลับดึก



จุดชมวิวกาวิคตอเรีย



เจ้าแม่กวนอิมสองฮำ



ช้อปปิ้งย่านมงก๊ก

✈️ **คอนเฟิร์ม** ออกเดินทาง  
**ทุกพีเรียด 2** ท่านขึ้นไป ✈️

**เมษายน-พฤษภาคม 2568**

ราคาเริ่มต้น

# 14,899

**FREE DAY**  
OPTIONAL



OPTION 1 :  
ฮ่องกงดิสนีย์แลนด์  
สนุกกับเครื่องเล่นหลากหลาย



OPTION 2 :  
- กระเช้ามองปีง 360  
- หมู่บ้านวัฒนธรรมของปีง  
- พระใหญ่เทียนถาน



โรงแรม  
4 ดาว



อาหาร  
5 มื้อ



FREE!  
กระเป๋าผ้า



สงร้าน  
ช้อปปิ้ง



FREE!  
ขี้เขี้ยวมงคล



FREE!  
น้ำดื่ม



**เมนูพิเศษ**

ตั๋วเครื่องบินสำหรับ  
สไตล์ฮ่องกง

วัดเจ้าแม่กวนอิมรัฟลัสเบย์-วัดเจ้าแม่กวนอิมสองฮำ-วัดเขangkมิมิว-วัดหวังต้าเซียน-จุดชมวิวกาวิคตอเรีย-อีสระช้อปปิ้งย่านมงก๊ก

✓ **ไหว้พระ 4 วัดดัง:** วัดเจ้าแม่กวนอิม ริมทะเล, เจ้าแม่กวนอิมวัดสองฮำ, วัดเขangkมิมิว, วัดหวังต้าเซียน

✓ **ชมวิวมุมสูงของเกาะฮ่องกง** ที่จุดชมวิวกาวิคตอเรีย





**GRANDTRAVELTHAILAND** (ใบอนุญาตเลขที่ 11/08616)

65 LARDPROW ROAD SOI.65 WANGTONGLANG BANGKOK 10310

TEL: 0-2539-3681 EMERGENCY CALL: 086-465-1295

www.grandtravelnewnormal.com , www.grandtravelthailand.com

@grandtrvelthailand

@grandtravel



- ✓ **ช้อปปี้งใจ: ย่านมงก๊ก พักโรงแรมย่านช้อปปี้ง**
- ✓ **แถมฟรีถุงผ้า และ กำไลข้อมือปีเซี่ยะของแท้จากฮ่องกง**

**กำหนดการเดินทาง : เมษายน-พฤษภาคม 2568**



Check in Hong Kong

# CEKH2

ฮ่องกง ใหว่ฟรี: 4 วัน free day  
3 วัน 2 คืน



OPTION 1



OPTION 2



เส้นทางการบิน	เที่ยวบิน	เวลาออก-เวลาถึง	ระยะเวลาเดินทาง
สุวรรณภูมิ – ฮ่องกง (BKK – HKG)	EK384	14.00-18.05	3 ชั่วโมง
ฮ่องกง – สุวรรณภูมิ (HKG – BKK)	EK385	21.30-23.45	3 ชั่วโมง

กรณีผู้โดยสาร ทำการซื้อตั๋วเครื่องบิน, รถไฟ, รถทัวร์ หรืออื่นๆ ภายในประเทศ กรุณาตรวจสอบเที่ยวบินกับเจ้าหน้าที่ฝ่ายขายทุกครั้ง เพื่อยืนยันเที่ยวบินและเวลาเดินทาง

**เที่ยวบินและรายการ อาจมีการเปลี่ยนแปลงตามการประกาศของสายการบิน โดยผู้จัดจะคำนึงถึงผลประโยชน์ของลูกค้าเป็นสำคัญ**

วันที่	รายการ	เข้า	เที่ยง	เย็น	โรงแรม
1	กรุงเทพฯ (สุวรรณภูมิ) – ฮ่องกง (เซ็กก๊อ ก๊ก)	X	X	→	RAMADA HONGKONG



**GRANDTRAVELTHAILAND** (ใบอนุญาตเลขที่ 11/08616)

65 LARDPROW ROAD SOI.65 WANGTONGLANG BANGKOK 10310

TEL: 0-2539-3681 EMERGENCY CALL: 086-465-1295

www.grandtravelnewnormal.com , www.grandtravelthailand.com

Facebook @grandtravelthailand

WhatsApp @grandtravel



	อิสระช้อปปีง ย่านมงก๊ก EK384 (14.00-18.05)				GRAND ระดับ 4 ดาว หรือ เทียบเท่า
2	อิสระท่องเที่ยว หรือเลือกซื้อ OPTION ตามความสนใจ (กระเช้านองปีง หรือ HONGKONG DISNEYLAND)	🎯	X	X	RAMADA HONGKONG GRAND ระดับ 4 ดาว หรือ เทียบเท่า
3	เกาะฮ่องกง-วัดเจ้าแม่กวนอิมรีพลัสเบย์- จุดชมวิวเขาวิคตอเรีย - วัดเจ้าแม่กวนอิม สองห้า-โรงงานจิวเวลรี่-ร้านหยก-วัดแซ งหมิว -วัดหวังต้าเซียน - สนามบิน ฮ่องกง - กรุงเทพฯ (สุวรรณภูมิ) EK385 (21.30-23.45)	🎯	🎯	➔	-----

**\*\* รายการทัวร์ข้างต้นอาจมีการปรับเปลี่ยนเพื่อความเหมาะสม โดยคำนึงถึงผลประโยชน์  
ของลูกค้าเป็นสำคัญ \*\***

**วันแรก                      กรุงเทพฯ (สุวรรณภูมิ) – ฮ่องกง (เช็กแล็บก็อก) - อิสระช้อปปีงย่านมงก๊ก**

11.00 น.    คณะพร้อมกัน ณ สนามบินสุวรรณภูมิ อาคารผู้โดยสารขาออกระหว่างประเทศ  
เคาน์เตอร์สายการบิน **EMIRATES (EK)** โดยมีเจ้าหน้าที่ของบริษัทฯ คอย  
ตรวจเช็คเอกสาร สัมภาระก่อนออกเดินทาง และอำนวยความสะดวกในการ  
เช็คอิน

14.00 น.    นำท่านเดินทางสู่ ฮ่องกง โดยสายการบิน **EMIRATES** เที่ยวบินที่ **EK 384** 🎯  
**บริการอาหารและเครื่องดื่มบนเครื่อง (1)**



**GRANDTRAVELTHAILAND** (ใบอนุญาตเลขที่ 11/08616)

65 LARDPROW ROAD SOI.65 WANGTONGLANG BANGKOK 10310

TEL: 0-2539-3681 EMERGENCY CALL: 086-465-1295

www.grandtravelnewnormal.com , www.grandtravelthailand.com

@grandtrvelthailand

@grandtravel



18.05 น. เดินทางถึงสนามบินเช็กแล็บก๊อก เขตปกครองพิเศษฮ่องกง นำทุกท่านเข้าพิธีการตรวจคนเข้าเมือง หลังจากผ่านพิธีการตรวจคนเข้าเมืองเป็นที่เรียบร้อยแล้ว รับกระเป๋าสัมภาระ และเดินทางโดยรถโค้ชปรับอากาศ

**เวลาท้องถิ่นที่ฮ่องกงเร็วกว่าประเทศไทย 1 ชั่วโมง กรุณาปรับนาฬิกาให้ตรงกับเวลาท้องถิ่น เพื่อความสะดวกในการนัดเวลา**

จากนั้นนำท่านเดินทางสู่ **ย่านมงก๊ก** เป็นย่านที่มีความคึกคักที่สุดแห่งหนึ่งในเกาะฮ่องกงก็ว่าได้ เป็นสวรรค์ของนักช้อปปิ้งหนึ่งที่ สายช้อปจะพลาดไม่ได้ นับได้ว่าเป็นย่านช้อปปิ้งที่คึกคักมากอีกแห่งหนึ่งของฮ่องกง เพราะเป็นย่านช้อปปิ้งที่มีทั้งร้านค้า และคนที่มาช้อปปิ้งจากที่ต่างๆ มากมายไม่ขาดสายตั้งแต่กลางวันยันกลางคืน เป็นถนนช้อปปิ้งที่มีสีสันมาก ถ้าเทียบกับญี่ปุ่นแล้วก็เปรียบเหมือนการเดินอยู่ที่ชิบูย่าเลยก็ว่าได้ และยังมีถนน **เลดีส์มาร์เก็ต (LADIES MARKET)** ที่มีทั้งเครื่องสำอาง เสื้อผ้า รองเท้า กระเป๋า เครื่องประดับมากมาย ให้เลือกช้อป อีกทั้งยังมีร้านอาหารและเครื่องดื่ม ที่ขึ้นชื่อหลากหลายชนิด ให้ทุกท่านได้ลองลิ้มรสอีกมากมาย



**GRANDTRAVELTHAILAND** (ใบอนุญาตเลขที่ 11/08616)

65 LARDPROW ROAD SOI.65 WANGTONGLANG BANGKOK 10310

TEL: 0-2539-3681 EMERGENCY CALL: 086-465-1295

www.grandtravelnewnormal.com , www.grandtravelthailand.com

@grandtravelthailand

@grandtravel



ถนนเลดี้มาร์เก็ต

เป็นการช้อปปิ้ง **❗ อีสรอาหารเป็นตามอัธยาศัย \*\*ไม่รวมอยู่ในโปรแกรม\*\* เพื่อความสะดวกใน**

นำท่านเดินทางเข้าสู่ที่พัก **RAMADA HONG KONG GRAND** หรือเทียบเท่า

วันที่สอง **อีสรท่องเที่ยว**

เช้า **❗ บริการอาหารเช้า ณ ห้องอาหารของโรงแรม (2)**

เนื่องจากโรงแรมที่พักตั้งอยู่บริเวณ **ถนนนาธาน** เป็นถนนสายหลักในเกาลูน ส่องกงเรียงแถวจากจิมซาจุ่ยไปซัมชุยโป ในแนวใต้-เหนือ ถนนสายนี้เรียงรายไปด้วยร้านค้า ร้านอาหาร และนักท่องเที่ยวมากมาย

**FREEDAY**  
OPTIONAL



ท่านละ 4,800 บาท (รวมรถรับ-ส่ง)  
**ฮ่องกงดิสนีย์แลนด์**  
สนุกกับเครื่องเล่นหลากหลาย

OPTION 1



ท่านละ 2,800 บาท (รวมรถรับ-ส่ง)  
**กระเช้านองปิง 360**  
ชมวิวแบบพาโนรามา บนเกาะลันเตา

OPTION 2

**OPTION 1: HONGKONG DISNEYLAND**

ฮ่องกงดิสนีย์แลนด์ ชำระเพิ่ม ท่านละ 4,800 บาท

**\*กรุณาจองล่วงหน้าก่อนการเดินทาง 7 วัน จอง 6 ท่านขึ้นไปมีไกด์และรถรับส่งบริการ \***

**OPTION 2: กระเช้านองปิง – หมู่บ้านวัฒนธรรมนองปิง - พระใหญ่เทียนถาน**



**GRANDTRAVELTHAILAND** (ใบอนุญาตเลขที่ 11/08616)

65 LARDPROW ROAD SOI.65 WANGTONGLANG BANGKOK 10310

TEL: 0-2539-3681 EMERGENCY CALL: 086-465-1295

www.grandtravelnewnormal.com , www.grandtravelthailand.com

Facebook @grandtravelthailand

WhatsApp @grandtravel



กระเช้านองปิง ชำระเพิ่ม ท่านละ 2,800 บาท

\*กรุณาจองล่วงหน้าก่อนการเดินทาง 7 วัน จอง 6 ท่านขึ้นไปมีไกด์และรถรับส่ง  
บริการ \*

❗ อีศระอาหารกลางวัน และเย็นตามอัธยาศัย \*\*ไม่รวมอยู่ในโปรแกรม\*\* เพื่อความสะดวก  
ในการข้อปั้ง

นำท่านเดินทางเข้าสู่ที่พัก RAMADA HONG KONG GRAND หรือเทียบเท่า  
วันที่สาม เกาะฮ่องกง - วัดเจ้าแม่กวนอิมรีพลัสเบย์ - จุดชมวิวเขาวิคตอเรีย - วัดเจ้าแม่  
กวนอิม ฮองฮา - โรงงานจิ๋วเวลรี่

ร้านหยก - วัดแซงกหมิว - วัดหวังต้าเซียน

เช้า ❗ บริการอาหารเช้า ณ ภัตตาคาร \*\*เมนูติ่มซำต้นตำหรับฮ่องกง\*\* (3)

นำท่านเดินทางสู่เกาะฮ่องกง และเดินทางสู่ วัดเจ้าแม่กวนอิมหินหัว อ่าวรีพลัส  
เบย์ (TIN HAU TEMPLE REPULSE BAY) ตั้งอยู่ริมทะเล เป็นสถานที่  
ท่องเที่ยวสำคัญ สร้างขึ้นในปี ค.ศ. 1993 วัดแห่งนี้ถูกสร้างขึ้นเพื่อคุ้มครอง  
ชาวประมงใน การออกเรือไปหาปลา ซึ่งเป็นหนึ่งในวัดที่เก่าแก่ที่สุดของฮ่องกง  
บริเวณวัดจะมี เจ้าแม่กวนอิมองค์ใหญ่ ปางประทานพรตั้งอยู่ เป็นเทพที่ชาว  
ฮ่องกงและคนจีนให้ความเคารพนับถือมากที่สุด สามารถขอพรได้ทุกเรื่อง วัดนี้  
เป็นที่นิยมมีนักท่องเที่ยวเดินทางมาขอพรกันมากมาย เพราะเชื่อในความ  
ศักดิ์สิทธิ์ และยังมี เจ้าแม่ทับทิม หรือเทพธิดาแห่งท้องทะเลองค์ใหญ่ ซึ่งคน  
ฮ่องกง คนมาเก๊า และคนจีน ที่อยู่ริมทะเล ชาวประมง นักเดินเรือหรือผู้ที่เดินทาง  
ทางเรือเป็นประจำ จะนับถือเจ้าแม่ทับทิมเป็นอย่างมาก มีความเชื่อว่าเจ้าแม่  
ทับทิมจะปกป้องเราจากภัยอันตรายระหว่างการเดินทาง ภายในวัดยังมีเทพเจ้า  
และพระพุทธรูปต่างๆ ประดิษฐานไว้มากมายตามความเชื่อถือศรัทธา เช่น เทพ  
เจ้าไฉ่ซิงเอี้ย ไหว้ขอโชคลาภความมั่งคั่ง ความร่ำรวย, พระสังกัจจายน์โพธิสัตว์  
เทพประทาน บุตร-ธิดา ไหว้ขอธิษฐานขอลูก, สะพานต่ออายุ (สะพานอายุยืน)  
สะพานสีแดงตั้งอยู่บนริมหาด สีแดงสด เชื่อกันว่า คนจีนเชื่อกันว่าหากเดินข้าม  
สะพานนี้ เราจะมีอายุยืนขึ้นอีก 3 วัน (3 วัน บนสวรรค์ = 3 ปี บนโลกมนุษย์) นั้น  
หมายความว่า ถ้าเราเดินข้ามสะพานนี้แล้ว จะมีอายุยืนยาวขึ้นอีก 3 ปี บนโลก  
มนุษย์, เทพเจ้าแห่งความรัก ไหว้ขอเนื้อคู่, ศาลา 8 เหลี่ยม เชื่อกันว่าเป็นจุดที่



**GRANDTRAVELTHAILAND** (ใบอนุญาตเลขที่ 11/08616)

65 LARDPROW ROAD SOI.65 WANGTONGLANG BANGKOK 10310

TEL: 0-2539-3681 EMERGENCY CALL: 086-465-1295

www.grandtravelnewnormal.com , www.grandtravelthailand.com

@grandtrvelthailand

@grandtravel



มีช่วงจួយดีที่สุดในศาลาแปดเหลี่ยม จุดกึ่งกลางของพื้นจะมีรูปแปดเหลี่ยม  
ให้เราไปยื่นขอพรจากตำแหน่งนี้เพื่อขอพลังจากสวรรค์ และ อีกมากมายให้  
ท่านได้สักการะบูชา



วัดเจ้าแม่กวนอิมกินหัว

นำท่านขึ้นสู่ จุดชมวิวเขาวัดตอเรีย โดยรถโค้ช ดิมตำกับบรรยากาศของฮ่องกง  
แบบพาโนรามา 360 องศา ให้ท่านถ่ายรูปตามอัธยาศัย ตื่นตาตื่นใจกับ  
ทัศนียภาพของเกาะฮ่องกงและฝั่งเกาลูน ซึ่งทุกท่านจะได้เห็นวิวของฝั่งฮ่องกง  
ตลอดการเดินทาง และวิวตึกสูง ตลอดจนอาคารต่างๆ ที่สร้างตามหลักฮวงจุ้ย  
ถือเป็นจุดชมความงามของเมืองที่ได้รับความนิยมกันมาก สามารถมองเห็นภาพ  
พาโนรามาของเมืองฮ่องกงได้และมองเห็นวิวเมืองด้านล่างได้เกือบทั่วทั้งหมด  
ไม่เพียงแต่ตึกต่างๆ รวมถึงอ่าว และสันเขาไกลๆ ของเกาะอีกด้วย



จุดชมวิเขาวัดตอเรีย



**GRANDTRAVELTHAILAND** (ใบอนุญาตเลขที่ 11/08616)

65 LARDPROW ROAD SOI.65 WANGTONGLANG BANGKOK 10310

TEL: 0-2539-3681 EMERGENCY CALL: 086-465-1295

www.grandtravelnewnormal.com , www.grandtravelthailand.com

@grandtravelthailand

@grandtravel



จากนั้นนำท่านเดินทางสู่ **วัดเจ้าแม่กวนอิมสองฮา (HUNG HOM KWUN YUM TEMPLE)** เป็นหนึ่งในวัดที่ชาวฮ่องกงนั้นเลื่อมใสกันมาก ด้วยความที่เจ้าแม่กวนอิมนั้นเป็นเทพเจ้าแห่งความเมตตา ฉะนั้นเมื่อใครมีทุกข์ร้อนอะไรก็มักจะมากราบไหว้ขอพรให้เจ้าแม่ช่วยเหลือ วัดนี้ถูกสร้างขึ้นในปี ค.ศ.1873 ในช่วงสงครามโลกครั้งที่ 2 มีการปล่อยระเบิดลงบริเวณวัดสองฮาหลายต่อหลายครั้ง ทำให้มีผู้บาดเจ็บและล้มตายมากมาย แต่ชาวบ้านที่หนีเข้าไปหลบภัยในวัดนี้ กลับปลอดภัยและตัววัดก็ไม่ได้ได้รับความเสียหายจากเหตุการณ์ทิ้งระเบิดอย่างน่าอัศจรรย์ และวันสำคัญอีกวันหนึ่งที่คนหลังไหลมาไหว้ขอพรอย่างไม่ขาดสาย และรอยคอยเป็นประจำทุกปี ก็คือ "วันเปิดทรัพย์" หรือ วันยืมเงินเทพเจ้า เป็นวันที่จะมาขอพรและยืมเงินเจ้าแม่กวนอิม นับจากวันตรุษจีนไปอีก 26 วัน ซึ่งพิธีนี้ใน 1 ปี มีเพียงครั้งเดียวเท่านั้น



กลางวัน

### ๑๐ บริการอาหารกลางวัน ณ ภัตตาคาร (4)

จากนั้นนำท่านชม **โรงงานจิ๋วเวอรี่** ซึ่งเป็นโรงงานที่มีชื่อเสียงที่สุดของฮ่องกงในเรื่องการออกแบบเครื่องประดับ อาทิเช่น จี้ และแหวนกำหั้น ที่สวยงามโดดเด่นไม่เหมือนใคร ซึ่งถือกำเนิดขึ้นที่นี่และมีชื่อเสียงที่สุดใช้เป็นเครื่องประดับติดตัวและเสริมดวงชะตา สินค้าทุกชิ้นมีเอกสารรับประกันคุณภาพเปลี่ยน ซ่อม ด้ตลอดอายุการใช้งาน หากเกิดการชำรุดจากสินค้าไม่ใช่อุบัติเหตุ และนำท่านเลือกซื้อ เครื่องประดับที่ **ร้านหยก** ซึ่งคนจีนนั้นถือว่าหยกเป็นหิน ที่เป็นตัวแทนของความสวยงามและความบริสุทธิ์ มีความเชื่อว่าหยกมงคล ถ้าพกติดตัวไว้จะอายุยืนและสุขภาพดี





**GRANDTRAVELTHAILAND** (ใบอนุญาตเลขที่ 11/08616)

65 LARDPROW ROAD SOI.65 WANGTONGLANG BANGKOK 10310

TEL: 0-2539-3681 EMERGENCY CALL: 086-465-1295

www.grandtravelnewnormal.com , www.grandtravelthailand.com

@grandtravelthailand

@grandtravel



จากนั้นนำท่านเดินทางไป **วัดแชกงหมิว หรือ วัดกังหัน (CHE KUNG TEMPLE)** วัดแชกงสร้างขึ้นเพื่อเป็นอนุสรณ์เพื่อรำลึกถึงตำนานแห่งนักรบราชวงศ์ซ่ง มีนามว่า “แช กง” แม่ทัพปราบศึก ผู้คนทั่วทุกดินแดนต่างยำเกรงในกำลังพลอันกล้าหาญแข็งแกร่งของแม่ทัพแชกง เป็นวัดเก่าแก่ที่มีความศักดิ์สิทธิ์มาก มีอายุกว่า 300 ปีตั้งอยู่ในเขต SHATIN มีประวัติเล่าต่อกันมาว่า ขณะที่ **เป็นแม่ทัพปราบศึกอยู่นั้น** ทุกแคว้นเขตแดนแผ่นดินใหญ่ ต่างก็ยำเกรงต่อกำลังพลที่กล้าหาญในกองทัพของท่าน ยามที่ออกรบเพื่อต้านข้าศึกศัตรูทุกทิศทางทุก ๆ ครั้ง ท่านใช้สัญลักษณ์รูปกังหัน 4 ใบพัดติดไว้ด้านหน้ารถศึกนำขบวนในกองทัพ เหล่าทหารกล้ามีความเชื่อว่าเมื่อพก พาสัญลักษณ์รูปกังหันนี้ไป ณ ที่ใด ๆ กังหันนี้จะช่วยเสริมสิริมงคล นำพาแต่ความโชคดี มีอำนาจเข้มแข็ง เสริมกำลังใจให้แก่กองทัพของท่าน ชื่อเสียงในการนำทัพสู้ศึกของท่านจึงเป็นตำนานมาจนทุกวันนี้ ปัจจุบันวัดแชกง จึงเป็นสถานที่สักการะเคารพ ขอพรท่านแชกง โดยมีสัญลักษณ์เป็นกังหันนำโชคนั่นเอง 🍀 การหมั่นกังหันนำโชคที่ตั้งอยู่ในวัด เพื่อจะได้หมั่นเวียนชีวิตของเราและครอบครัวให้มีความเจริญก้าวหน้าด้านหน้าที่การงาน โชคลาภ ยศศักดิ์ และถ้าหากคนที่ดวงไม่ดีมี



**GRANDTRAVELTHAILAND** (ใบอนุญาตเลขที่ 11/08616)

65 LARDPROW ROAD SOI.65 WANGTONGLANG BANGKOK 10310

TEL: 0-2539-3681 EMERGENCY CALL: 086-465-1295

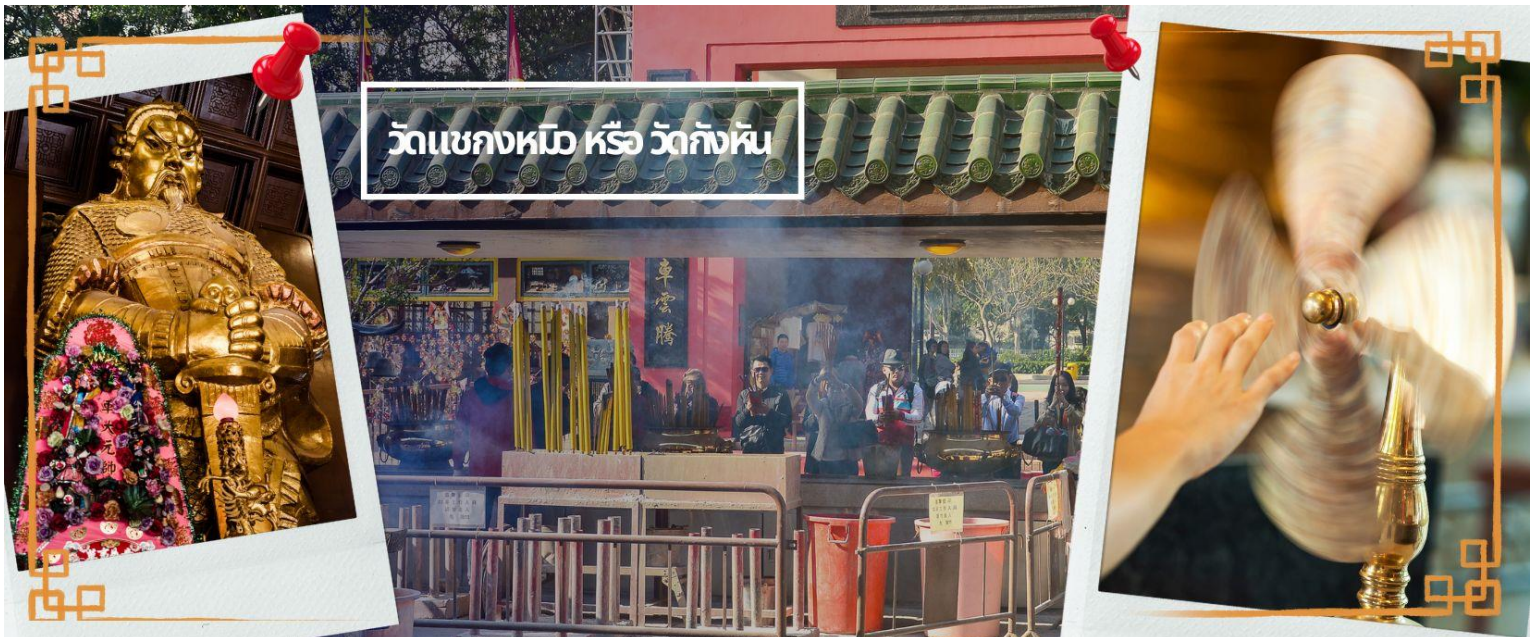
www.grandtravelnewnormal.com , www.grandtravelthailand.com

@grandtravelthailand

@grandtravel



เคราะห์ร้ายก็ถือว่าเป็นการช่วยหมุนปัดเป่าเอาสิ่งร้ายและไม่ดีออกไปให้หมด ในองค์กัณฑ์นำโชคมี 4 ใบพัด คือพร 4 ประการ ได้แก่ สุขภาพร่างกายแข็งแรง, เดินทางปลอดภัย, สมความปรารถนา และเงินทองไหลมาเทมา ในทุกๆวันที่ 2 ของเดือนแรกตามปฏิทินจีนชาวฮ่องกงและนักธุรกิจจะมาวัดนี้เพื่อถวายกัณฑ์ลมเพราะเชื่อว่ากัณฑ์จะช่วยพัดพาสิ่งชั่วร้ายและโรคภัยไข้เจ็บออกไปจากตัวและนำพาแต่ความโชคดีเข้ามาแทน



จากนั้นนำท่านเดินทางสู่ **วัดหวังต้าเซียน (WONG TAI SIN TEMPLE)** เป็นวัดเก่าแก่อายุกว่าร้อยปี (คนจีนวางตุง จะเรียกวัดนี้ว่า ห่วงไท่ซิน) ซึ่งวัดแห่งนี้เป็นที่ประดิษฐานของเทพเจ้าจีนหลายองค์ เทพเจ้าหลักของวัดคือเทพหวังต้าเซียน ท่านเทพเจ้าหวังต้าเซียน ชื่อเดิมคือ “ห่วงซ้อเผ่ง” เป็นมนุษย์ธรรมดาเป็นเด็กเลี้ยงแพะที่มีความกตัญญูต่อบิดามารดา เมื่อถึงวันหนึ่งได้มีโอกาสพบกับนักพรต และได้รับการชักชวนให้ไปเล่าเรียนวิชา ท่านห่วงซ้อเผ่ง ตัดสินใจตามนักพรตออกไปศึกษาเล่าเรียนวิชา จนบรรลุ สามารถเสกก้อนหินให้กลายเป็นแพะได้ หลังจากนั้นก็ได้ลาอาจารย์นักพรต กลับมาใช้วิชาความรู้ที่ร่ำเรียนมาด้านสมุนไพร ใ้รักษาคนที่เจ็บไข้ได้ป่วย ท่านได้ใช้วิชาการแพทย์สมุนไพร บำเพ็ญประโยชน์กับชาวบ้านมาตลอดช่วงชีวิต และยังถ่ายทอดวิชาให้กับลูกศิษย์มากมาย จนได้รับยกย่องว่าเป็นเทพห่วงไท่ซิน และได้ตั้งศาลห่วงไท่ซิน เอาไว้ เพื่อกราบสักการะ นอกจากนั้นแล้ว ภายในวัดยังมี **เทพเจ้าต้ายแดง หรือเทพเจ้าหยุกโหลว** รูปปั้นสีทอง มีเสี้ยวพระจันทร์อยู่ด้านหลัง เป้าหมาย



**GRANDTRAVELTHAILAND** (ใบอนุญาตเลขที่ 11/08616)

65 LARDPROW ROAD SOI.65 WANGTONGLANG BANGKOK 10310

TEL: 0-2539-3681 EMERGENCY CALL: 086-465-1295

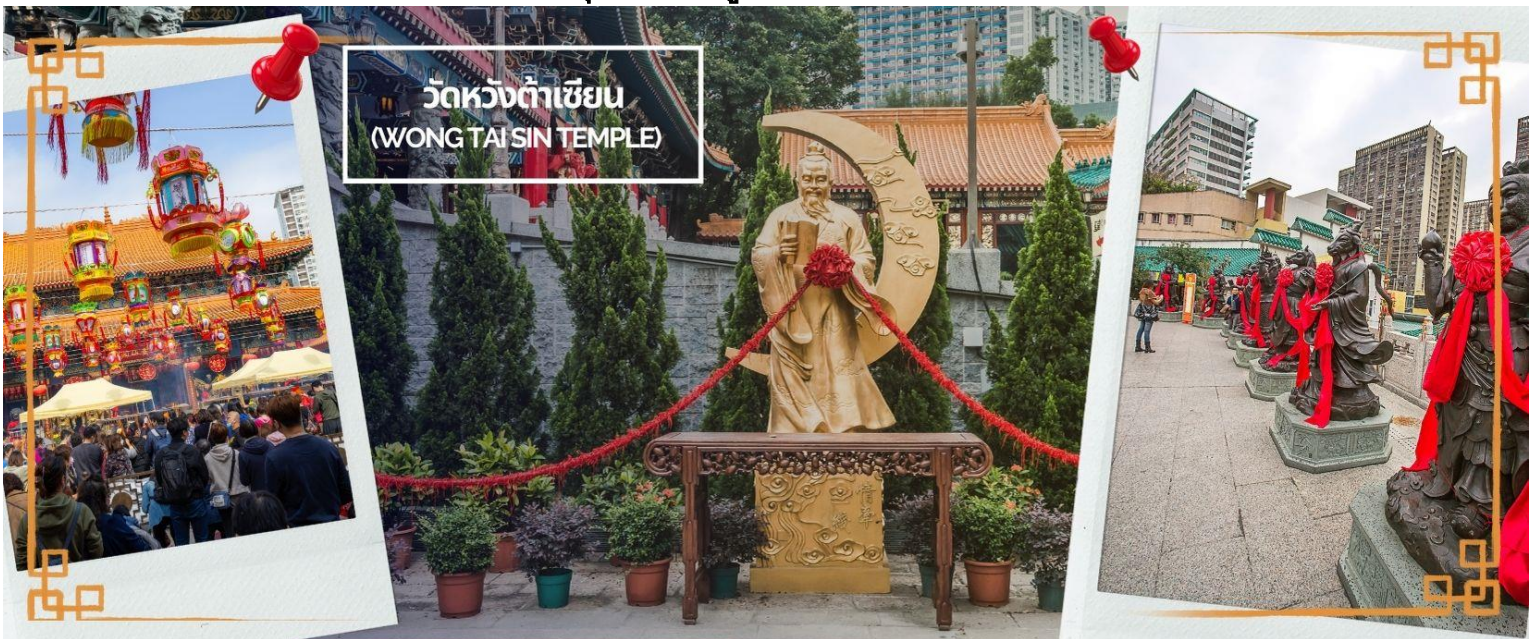
www.grandtravelnewnormal.com , www.grandtravelthailand.com

Facebook @grandtravelthailand

Instagram @grandtravel



ของคนโสดอยากมีคู่!!! โดยการขอพรกับเทพเจ้าองค์นี้ต้องใช้ด้ายแดงผู้นัว  
เอาไว้ไม่ให้หลุดระหว่างพิธี เพราะชาวจีนเชื่อว่าด้ายแดงนี้แหละคือ เส้นโยง  
โชคชะตาด้านความรัก คนโสดก็เป็นการขอพรให้เจอเนื้อคู่ ส่วนคนมีคู่ ก็จะช่วย  
ทำให้มีความรักที่มั่นคงและยืนยาว เมื่อไปถึงจะเห็นรูปปั้นของเทพหยุกโหลวอยู่  
ตรงกลาง เมื่อหันหน้าเข้าหาเทพหยุกโหลว จะพบรูปปั้นเจ้าบ่าว อยู่ทางขวา และ  
รูปปั้นเจ้าสาวอยู่ทางซ้าย โดยมีด้ายแดงผูกโยงจากเจ้าบ่าวและเจ้าสาวมาที่เทพ  
หยุกโหลว ซึ่งท่านจะคอยทำหน้าที่จดรายชื่อคู่รัก เชื่อกันว่าสมุดที่ผู้เฒ่าถือใน  
มือ คือบัญชีรายชื่อคู่รักที่จะได้รับคำอวยพรให้อยู่คู่กันอย่างร่มเย็นเป็นสุข ซึ่งจะ  
ปรากฏตัวยามค่ำคืนภายใต้แสงจันทร์ เป็นเทพเจ้าผู้เป็นอมตะที่อาศัยอยู่บนดวง  
จันทร์ และลงมาโลกมนุษย์เพื่อผูกด้ายดวงชะตา



สมควรแก่เวลานำคณะออกเดินทางสู่สนามบินฮ่องกง

21.30 น. ออกเดินทางโดยสายการบิน **EMIRATES** เที่ยวบินที่ **EK 385** ✈️ บริการอาหาร  
และเครื่องดื่มบนเครื่อง (5)

23.15 น. ถึงท่าอากาศยานนานาชาติสุวรรณภูมิโดยสวัสดิภาพ



**GRANDTRAVELTHAILAND** (ใบอนุญาตเลขที่ 11/08616)

65 LARDPROW ROAD SOI.65 WANGTONGLANG BANGKOK 10310

TEL: 0-2539-3681 EMERGENCY CALL: 086-465-1295

www.grandtravelnewnormal.com , www.grandtravelthailand.com

Facebook @grandtrvelthailand

WhatsApp @grandtravel



Check in Hong Kong

**CEKH2**

ฮ่องกง ทีวีฟรี: 4 วัน free day  
3 วัน 2 คืน



### อัตราค่าบริการ

วันที่เดินทาง	ห้องเตียงคู่ นอน 2-3 ท่าน เด็กมีเตียงพัก 3 ท่าน	พักเดี่ยว
<b>เดือน เมษายน 2568</b>		
19-21 เมษายน 2568	15,899 บาท	6,900 บาท
25-27 เมษายน 2568	15,899 บาท	6,900 บาท
<b>เดือน พฤษภาคม 2568</b>		
1-3 พฤษภาคม 2568	16,899 บาท	6,900 บาท
2-4 พฤษภาคม 2568	15,899 บาท	6,900 บาท
10-12 พฤษภาคม 2568	16,899 บาท	6,900 บาท
31 พฤษภาคม – 2 มิถุนายน 2568	14,899 บาท	6,900 บาท
<b>ราคาเด็กอายุไม่ถึง 2 ขวบ = INFANT 8,900 บาท</b>		



## ข้อควรทราบ



### ทางบริษัทฯ ขอสงวนสิทธิ์ความรับผิดชอบใด ๆ ทั้งสิ้นในกรณีดังต่อไปนี้



หากเกิดกรณีความล่าช้าจากสายการบิน, การประท้วง, การนัดหยุดงาน, การก่อกวน, การปิดด่าน, ภัยธรรมชาติ หรือกรณีที่ท่านถูกปฏิเสธการเข้าหรือออกเมืองจากเจ้าหน้าที่ตรวจคนเข้าเมือง หรือเจ้าหน้าที่กรมแรงงานทั้งจากไทยและต่างประเทศ ซึ่งอยู่นอกเหนือความรับผิดชอบของบริษัทฯ



หากท่านใช้บริการของทางบริษัทฯ ไม่ครบ อาทิ ไม่เที่ยวบางรายการ, ไม่ทานอาหารบางมื้อ เพราะค่าใช้จ่ายทุกอย่างทางบริษัทฯ ได้ชำระค่าใช้จ่ายให้ตัวแทนต่างประเทศแบบเหมาจ่ายก่อนออกเดินทางแล้ว



หากเกิดทรัพย์สินสูญหายจากการโจรกรรมและ/หรือ เกิดอุบัติเหตุสูญหายที่เกิดจากความประมาทของตัวนักท่องเที่ยวเอง



ตัวเครื่องบินเป็นตัวราคาพิเศษ หากท่านไม่เดินทางพร้อมคณะไม่ว่าจะด้วยเหตุใดก็ตาม ไม่สามารถนำมาเลื่อนวันเดินทางหรือคืนเงินได้



เนื่องจากตัวเครื่องบินเป็นตัวอย่างแบบหมู่คณะระบบจะทำการ Random ไม่สามารถเลือกที่นั่งได้ ท่านอาจจะไม่ได้ที่นั่งติดกัน แต่สามารถแจ้งความต้องการต่อที่หน้าเคาน์เตอร์สายการบินเท่านั้น



## เงื่อนไขการยกเลิก



ยกเลิกก่อนเดินทาง 45 วันขึ้นไป ผู้จัดจะคืนค่ามัดจำให้เต็มจำนวน โดยอาจมีค่าใช้จ่ายที่เกิดขึ้นจริงไม่สามารถคืนได้ ยกเว้นทัวร์ที่เดินทางตรงวันหยุดเทศกาล, วันหยุดนักขัตฤกษ์ จะต้องแจ้งยกเลิกก่อนเดินทาง 60 วันขึ้นไป



ยกเลิกการเดินทาง น้อยกว่า 45 วันก่อนวันเดินทาง ผู้จัดจะไม่คืนเงินมัดจำค่าทัวร์ และหรือ เรียกเก็บค่าใช้จ่ายที่เกิดขึ้นจริง เช่น ค่าบัตรโดยสาร, ค่าโรงแรม, ค่าจอร์นอาหาร หรืออื่นๆ



ยกเลิกการเดินทาง หลังจากกรู๊ปเต็มหรือปิดการขายแล้ว ผู้จัดจะเรียกเก็บค่าใช้จ่ายที่เกิดขึ้นจริง เช่น ค่าบัตรโดยสาร, ค่าโรงแรม, ค่าจอร์นอาหาร, ค่าเสียโอกาสในการขาย และอื่นๆ

การแจ้งยกเลิกการเดินทาง, เลื่อนวันเดินทาง, หรือไม่เดินทางในวันเดินทางที่ทำการจองไว้ ผู้จัดถือเป็นการยกเลิกทั้งสิ้น

### สำคัญมาก

หนังสือเดินทาง (Passport) ต้องมีอายุเหลือใช้งานอย่างน้อย 6 เดือน บริษัทฯไม่รับผิดชอบหากอายุหนังสือเดินทางของท่านเหลือไม่ถึง และไม่สามารถเดินทางออกนอกประเทศได้



หากท่านไม่ได้ถือหนังสือเดินทางไทย โปรดสอบถาม  
เงื่อนไข การเดินทางและ เงื่อนไขวีซ่า